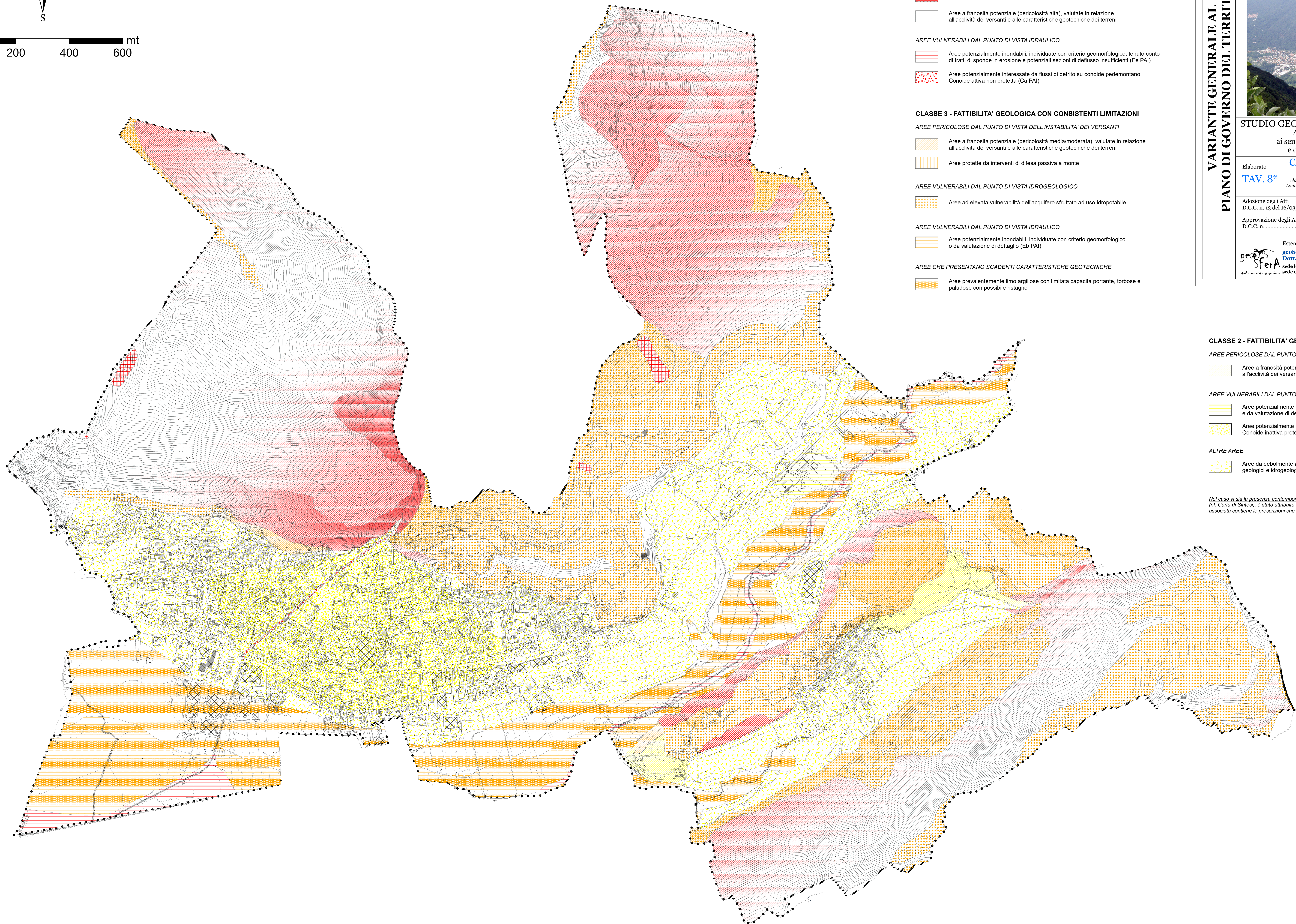


0 100 200 400 600 mt



**CLASSE 4 - FATTIBILITA' GEOLOGICA CON GRAVI LIMITAZIONI**

**AREE PERICOLOSE DAL PUNTO DI VISTA DELL'INSTABILITA' DEI VERSANTI**

- Aree soggette a crolli di massi (distacco e accumulo), definite in base all'estensione della falda di detrito (Fa PAI)
- Aree a pericolosità potenziale per crolli a causa della presenza di pareti in roccia fratturata e stimata area di influenza (Fa PAI)
- Aree di percorsi potenziali di colate in detrito (Fa PAI)

- Aree di frana di frana quiescente, scivolamenti (Fq PAI)

- Aree a franosità potenziale (pericolosità alta), valutate in relazione all'acclività dei versanti e alle caratteristiche geotecniche dei terreni

**AREE VULNERABILI DAL PUNTO DI VISTA IDRAULICO**

- Aree potenzialmente inondabili, individuate con criterio geomorfologico, tenuto conto di tratti di sponde in erosione e potenziali sezioni di deflusso insufficienti (Ee PAI)
- Aree potenzialmente interessate da flussi di detrito su conoide pedemontano. Conoide attiva non protetta (Ca PAI)

**CLASSE 3 - FATTIBILITA' GEOLOGICA CON CONSISTENTI LIMITAZIONI**

**AREE PERICOLOSE DAL PUNTO DI VISTA DELL'INSTABILITA' DEI VERSANTI**

- Aree a franosità potenziale (pericolosità media/moderata), valutate in relazione all'acclività dei versanti e alle caratteristiche geotecniche dei terreni
- Aree protette da interventi di difesa passiva a monte

**AREE VULNERABILI DAL PUNTO DI VISTA IDROGEOLOGICO**

- Aree ad elevata vulnerabilità dell'acquifero sfruttato ad uso idropotabile

**AREE VULNERABILI DAL PUNTO DI VISTA IDRAULICO**

- Aree potenzialmente inondabili, individuate con criterio geomorfologico o da valutazione di dettaglio (Eb PAI)

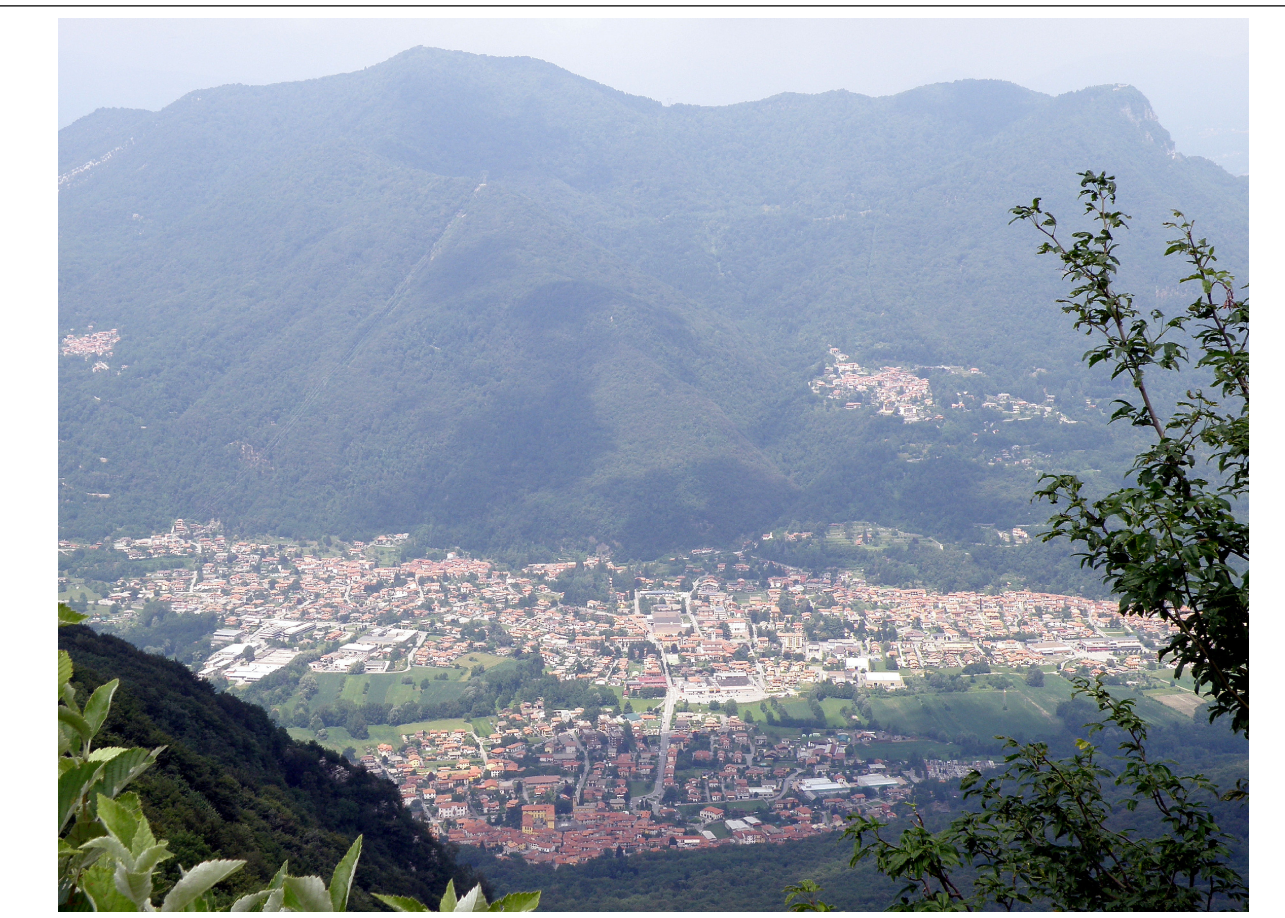
**AREE CHE PRESENTANO SCADENTI CARATTERISTICHE GEOTECNICHE**

- Aree prevalentemente limo argillose con limitata capacità portante, torbose e paludose con possibile ristagno



**COMUNE DI CUVEGLIO**

Piazza G. Marconi, 1  
21030 Cuveglio (VA)



**VARIANTE GENERALE AL  
PIANO DI GOVERNO DEL TERRITORIO**

**STUDIO GEOLOGICO IDROGEOLOGICO E SISMICO  
AGGIORNAMENTO E REVISIONE**  
ai sensi della d.g.r. n. IX/2616 del 30/11/2016  
e della d.g.r. n. X/6738 del 19/06/2017

Elaborato  
**TAV. 8\***  
**CARTA DI FATTIBILITA' GEOLOGICA**  
elaborato modificato a seguito di parere di Regione Lombardia nota prot. n. ZI.2021.01863 del 24/02/2021 e deliberazione n. 3142 del 02/08/2021

Scala 1:5.000

Data: 12/2021

Adozione degli Atti  
D.C.C. n. 13 del 16/03/2021

Il Sindaco

Approvazione degli Atti  
D.C.C. n. ....del ...../...../.....

Il Segretario comunale

Estensore dello studio:  
**geoSfera Studio Associato di Geologi**  
Dott. Geol. Ferruccio Tomasi  
sede legale: via Cavour, 44, Varese  
sede operativa: via F. Turati 31, Gaggiano (MI)



**CLASSE 2 - FATTIBILITA' GEOLOGICA CON MODESTE LIMITAZIONI**

**AREE PERICOLOSE DAL PUNTO DI VISTA DELL'INSTABILITA' DEI VERSANTI**

- Aree a franosità potenziale (pericolosità bassa/molto bassa), valutate in relazione all'acclività dei versanti e alle caratteristiche geotecniche dei terreni

**AREE VULNERABILI DAL PUNTO DI VISTA IDRAULICO**

- Aree potenzialmente inondabili, individuate con criterio geomorfologico e da valutazione di dettaglio (Em PAI)
- Aree potenzialmente interessate da flussi di detrito su conoide pedemontano. Conoide inattiva protetta (Cn PAI)

**ALTRE AREE**

- Aree da debole acclività a pianeggianti con caratteristiche o fenomeni geologici e idrogeologici non rilevanti

Nei casi in cui sia presente contemporaneamente più fenomeni di pericolosità/vulnerabilità (di Classe di Sismicità) è stato attribuito il valore più alto di classe di fattibilità. La normativa associata contiene le prescrizioni che considerano la sussistenza di tutti i fenomeni evidenziati.